

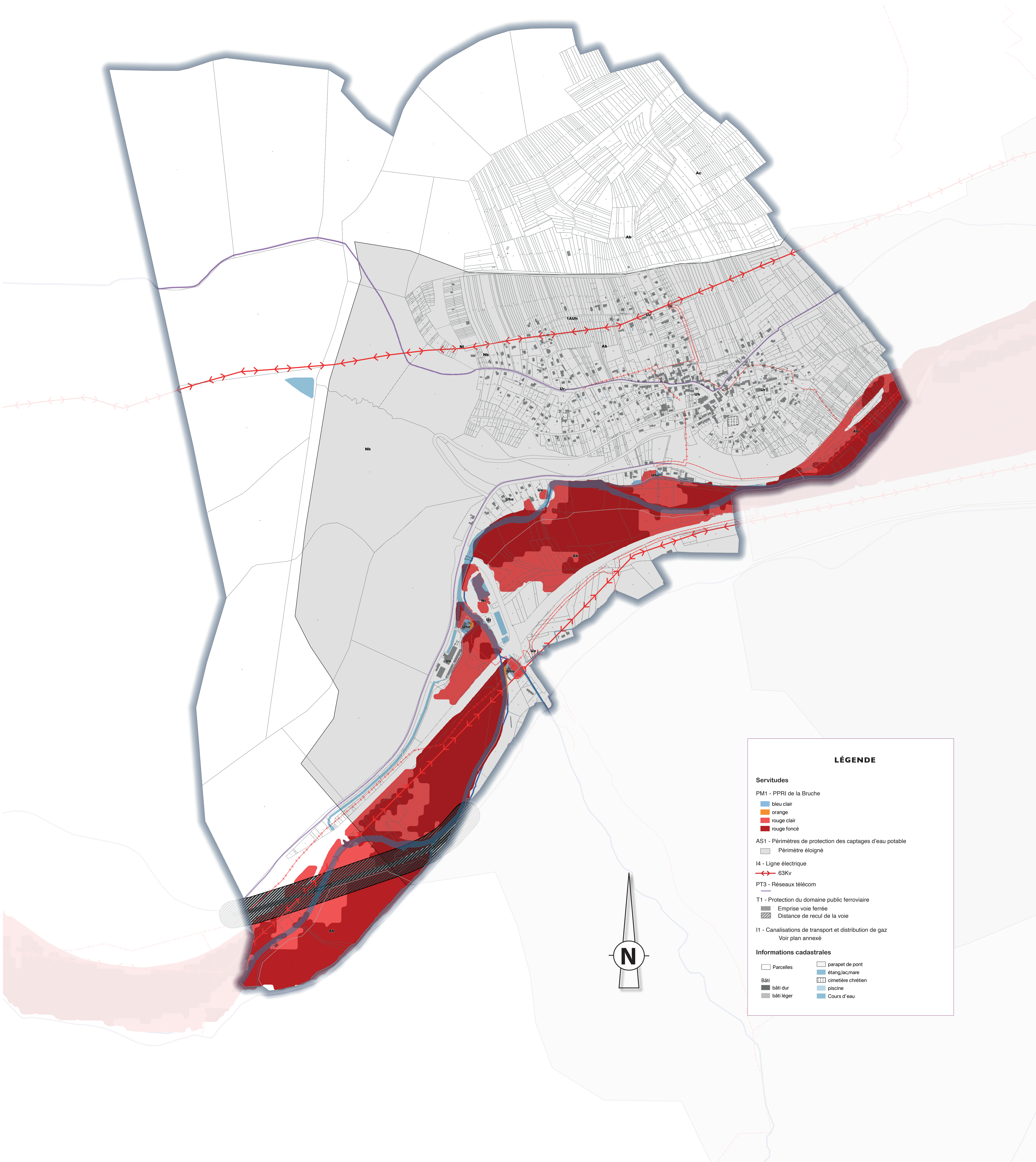
6b - ANNEXE : Plan des servitudes
d'utilité publique

Echelle 1/6000

PLU APProuvé PAR DÉLIBÉRATION
DU CONSEIL MUNICIPAL LE 17 DÉCEMBRE 2025

LE MAIRE

Plan des servitudes d'utilité publique



LÉGENDE

Servitudes

PM1 - PPRI de la Bruche

- bleu clair
- orange
- rouge clair
- rouge foncé

AS1 - Péri mètres de protection des captages d'eau potable

Péri mètre éloigné

I4 - Ligne électrique

63Kv

PT3 - Réseaux télécom

T1 - Protection du domaine public ferroviaire

Emprise voie ferrée

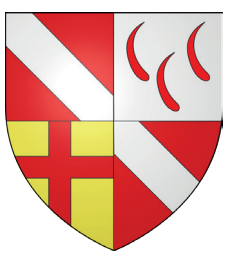
Distance de recul de la voie

I1 - Canalisations de transport et distribution de gaz

Voir plan annexe

Informations cadastrales

- Parcelles
- parapet de pont
- Bât
- étang/lac/mare
- bâti dur
- cimetière chrétien
- bâti léger
- piscine
- Cours d'eau



6b - ANNEXE : Plan des servitudes d'utilité publique

Annexe Servitude I1

Annexe 14 : Caractérisation des canalisations de distribution de gaz à hautes caractéristiques exploitées par R-GDS et de leurs bandes de servitudes d'utilité publique sur la commune d'HEILIGENBERG

Nom de la commune	Code Insee	Nom de l'opérateur de distribution	Adresse de l'opérateur de distribution
Heiligenberg	67188	R-GDS	14 Place des Halles - 67000 STRASBOURG

Tableaux des caractéristiques :

Dans les tableaux ci-dessous :

- PMS : Pression Maximale de Service de la canalisation
- DN : Diamètre Nominal de la canalisation.
- Distances S.U.P (SUP1, SUP2, SUP3) : Distances en mètres de part et d'autre de la canalisation définissant les limites des zones concernées par les servitudes d'utilité publique.

En cas d'écart entre les valeurs des distances SUP figurant dans les tableaux ci-dessous et la représentation cartographique des SUP telle qu'annexée au présent arrêté, les valeurs des tableaux font foi, appliquées au tracé réel des canalisations concernées.

NOTA 1 : La longueur mentionnée correspond à la longueur de la canalisation traversant la commune impactée. Elle est arrondie au décimètre.

NOTA 2 : Si la SUP1 du tracé adjacent est plus large que celle de l'installation annexe, c'est elle qui doit être prise en compte au droit de l'installation annexe.

Ouvrages traversant la commune :

Nom de la canalisation	PMS	DN	Longueur (m)	Implantation	SUP1	SUP2	SUP3
157-3, 186, 186-1, 186-2, 186-3, 157-2, 216 et 157-1	25	150	2446,5	Enterrée	25	5	5

Ouvrages ne traversant pas la commune, mais dont les zones d'effets atteignent cette dernière :

Néant

Installations annexes situées sur la commune :

Néant

Installations annexes non situées sur la commune, mais dont les zones d'effets atteignent cette dernière :

Néant

Servitudes d'utilité publique autour des canalisations de transport de matières dangereuses

